



概要



WONDERLAND SAPPORO
ワンダーランドサッポロ
Snowmobile Land Sapporo

SDGsとは

SDGsとは「Sustainable Development Goals（持続可能な開発目標）」の略称で、2015年9月の国連サミットで採択された「持続可能な開発のための2030アジェンダ」にて記載された、国連加盟193か国が2016年から2030年の15年間で達成するために掲げた持続可能でよりよい世界を目指す国際目標です。

SDGsは持続可能な世界を実現するための17のゴール・169のターゲットから構成され、人類と地球の繁栄を実現するための具体的なアクションプランであり、地球上の誰一人取り残さない（leave no one behind）ことを誓っています。

SDGsは発展途上国のみならず、先進国自身が取り組むユニバーサル（普遍的）なものであり、日本としても積極的に取り組んでいます。

ワンダーランドサッポロは創業1972年より、札幌市の魅力を発信し、地域活性化を務めてまいりました。

事業活動を通じて、社会的課題解決に取り組み、さらなるお客様へのサービスの提供、地域貢献により『わたしたちにできること』をSDGs宣言させていただきます。



SDGs宣言

わたしたちにできること……

豊かな自然フィールドを保全し、イベントを提供することにより持続可能な循環型社会づくりに貢献し、明るい未来に貢献します。

安全性と品質

安全性とサービスの品質の向上

お客様に安心してフィールドをご利用いただけるようリスクマネジメントに取り組みむとともに、いただいたお声に即したサービスを提供すべく「ワンダーランドの品質向上に努めてまいります。

社会貢献

地域教育による社会貢献

イベントやプログラムを通じて次世代を担う子どもたちへ地域教育を提供することで、持続可能な地域社会の実現に貢献してまいります。

継続性

豊かな自然体験の継続的な提供

フィールド周辺の自然環境に対する積極的な関与と利用者への環境教育を通じて生物多様性を保護し、継続的に自然体験プログラムを提供いたします。

健康

健康で生き生きと働ける職場づくり

健康経営に取り組むとともに働き方に従業員の声を取り入れることで、差別を受けることなく誰もが生き生きと働ける職場づくりを実践してまいります。



安全性と品質

安全性とサービスの品質の向上

お客様に安心してフィールドをご利用いただけるようリスクマネジメントに取り組みむとともに、いただいたお声に即したサービスを提供すべく「ワンダーランド」の品質向上に努めてまいります。

プログラムごとにリスクマネジメントマニュアルを策定します。



サービス品質向上のプロセスを整備します。



法律厳守を徹底します。



社会貢献

地域教育による社会貢献

イベントやプログラムを通じて次世代を担う子どもたちへ地域教育を提供することで、持続可能な地域社会の実現に貢献してまいります。

地域資源を利用した体験コンテンツを提供し、地域教育に取り組みます。



北海道産の食材を積極的に使用します。



福祉団体のイベントや教育活動に協力します。



継続性

豊かな自然体験の継続的な提供

フィールド周辺の自然環境に対する積極的な関与と利用者への環境教育を通じて生物多様性を保護し、継続的に自然体験プログラムを提供いたします。

山林パトロールを行い、山火事防止や多様な生態系の保護に取り組みます。



お客様のゴミを回収し適切に処理することで、廃棄物の削減とリサイクルに取り組みます。



間伐による森林の保護に取り組みます。



環境配慮型商品を積極的に導入します。



健康

健康で生き生きと働ける職場づくり

健康経営に取り組むとともに働き方に従業員の声を取り入れることで、差別を受けることなく誰もが生き生きと働ける職場づくりを実践してまいります。

性別や年齢を問わない人材育成を行います。



ワークライフバランスを推進します。



時間外労働の抑制に取り組みます。



定期健康診断の受診を促進します。



北海道スタイル

ワンダーランドではお客様が安心してご利用いただけますように、「北海道スタイル」安心宣言の取り組みを実施しております。



マスク着用・
手洗いを徹底します

スタッフのマスク着用・手洗い・消毒の取り組みを徹底します。



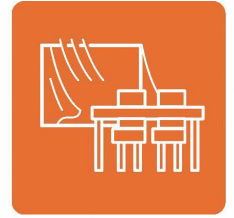
健康管理を
徹底します

スタッフは毎日検温を行い、体調管理をします。各自健康であるための行動を心がけます。



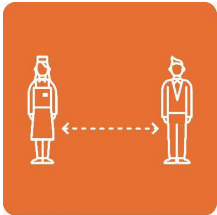
消毒・洗浄します

設備・乗り物・道具などの消毒・洗浄を定期的に行い管理します。



こまめに換気します

施設の換気を定期的に行い管理します。また、換気の良いかまくらづくりをします。



一定の距離を
とっています

座席配置、キャンプ区画、イベント、スタッフの普段の行動などにおけるフィジカル・ディスタンスを確保します。



お客さまへ咳エチケット・
手洗いをお願いします

お客様にも咳エチケットや手洗い・消毒のお願いをチラシ・ポスターばかりではなく、お声がけもします。



取組を
お知らせします

掲示物・SNSなどの利用により取り組みをお知らせし、安心・安全に参加できる施設を目指します。



北海道コロナ通知システムと
接触確認アプリ(COCA)を
お客様にお知らせします

掲示物などにはすぐ取得できるQRコードを掲載し、リスク管理の必要性を訴えます。



北海道スタイル

個人情報

1、法令遵守

株式会社ワンダーランドサッポロは、個人情報の保護を最も重要な責務と考え、次の方針を掲げこれを徹底いたします。

2、ご予約時の個人情報の取得・利用・提供について

個人情報の取得は適法かつ公正な手段によって行います。
個人情報の利用・提供は取得目的の範囲内で行います。
法令に定める場合を除き、あらかじめお客様の同意を得ることなく、お客様の個人情報を第三者に提供いたしません。

3、個人情報の適正な管理

個人情報への不正アクセス、個人情報の紛失、破壊、改ざん、漏洩の防止並びに是正を行うためのシステム、事務における安全対策を実行します。

個人情報へのアクセスは、権限を与えられた役員従業員・管理責任者のみに限定します。

個人情報の取得と利用は、サービスの提供・業務の管理等のための必要最小限といたします。

個人情報の処理を外部の企業へ委託するために個人情報を提供する場合は、当社の個人情報保護の基準に従った十分な保護措置が行われることを確認のうえ選定し、基準の遵守状況を監査いたします。

個人情報が常に最新かつ正確な状態で管理するよう努め、万一個人情報の内容が事実でないことが判明した場合にはすみやかに訂正または削除に応じます。

ただし、ウイルスなどの有害物が含まれていないこと、および第三者からの不正なアクセスのないこと、その他安全性に関する保証をすることはできません。

株式会社ワンダーランドサッポロ

会場 (venue guide)

アクティビティコースも含めると
東京ドーム6個分の広大な会場！



() 内は冬期利用
※基本利用用途を記載
※バギー・スノーモビルコースは別



アクセス (access)

アクセス (access)

〒063-0012 北海道札幌市西区福井478 札幌市中心部から車で約25分!



お車でお越しの方

- J R 札幌駅・地下鉄大通り駅周辺から車で約25分
- 地下鉄琴似駅から車で約15分
- J R 琴似駅から車で約20分



公共交通機関でお越しの方

- 地下鉄東西線発寒南駅前
→ J R バス (発41番) 西野福井線 (30分毎) → 終点 (福井えん堤前) 下車徒歩2分
※終点五天山公園前の場合→福井10丁目 下車徒歩12分
- 地下鉄東西線琴似駅前
→ J R バス (琴41番) 西野福井線 (30分毎) → 終点 (福井えん堤前) 下車徒歩2分
※終点五天山公園前の場合→福井10丁目 下車徒歩12分
- J R 琴似駅前
→ J R バス (琴41番) 西野福井線 (60分毎) → 終点 (福井えん堤前) 下車徒歩2分
※終点五天山公園前の場合→福井10丁目 下車徒歩12分

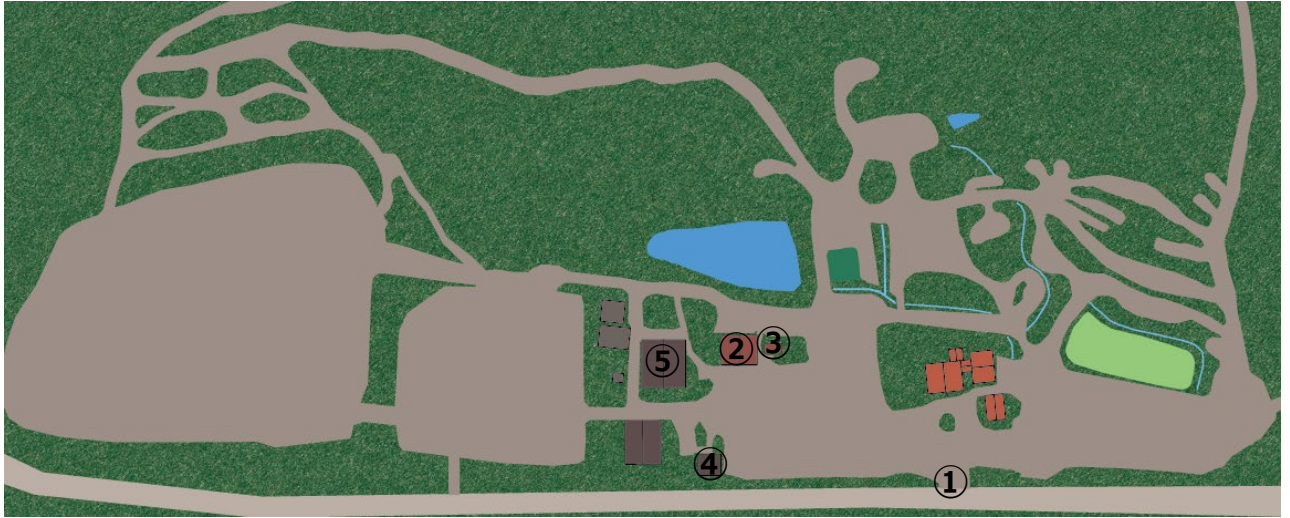


最寄りの観光地

- 北海道神宮へ車で約15分
- 石屋製菓 (チョコレートファクトリー) へ車で約15分
- 大倉山ジャンプ (ジャンプ台) へ車で約10分
- さっぽろばんけいスキー場へ車で約5分
- 定山溪温泉へ車で約1時間
- 小樽運河、小樽オルゴール堂、小樽・大正硝子館、小樽・北一硝子へ車で約1時間 (高速を利用時)
- 新千歳空港へ車で約1時間10分 (高速を利用時)

札幌駅より車で約25分の近さ!





①入口ゲート



②管理棟

雪のない季節は管理棟の前でBBQもできます。
また簡単なステージになっておりますので様々な利用ができます。



information



administration building



③男子トイレ

大1・小3
※水洗ではありません。



restroom M



④女子トイレ

大小5
※バイオトイレ



restroom F



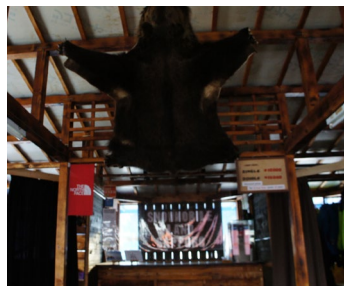
⑤中央宴会場

●面積133.75㎡
(10,700mm×12,500mm)

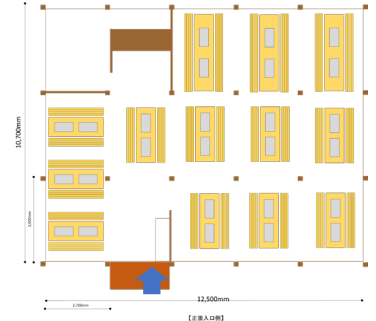
●最大収容人数 136名
※冬はスノーモビル受付などの使用により収容人数が変動します。



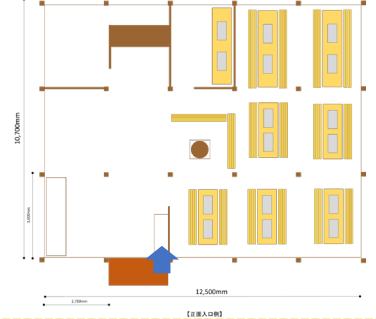
central banquet hall



夏レイアウト例



冬レイアウト例



南宴会場・屋外含めると300名以上の宴会が可能！



⑥南宴会場

- 面積118.81㎡
(10,900mm×10,900mm)
- 最大収容人数 約160名
- ※冬は雪中山小屋風でBBQ。
- ※様々な場所利用として提供しております。



south banquet hall



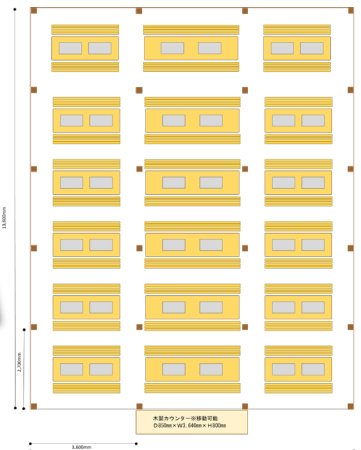
あセミナー・パーティールームとして



ワーケーション・オフサイトミーティングルームとして

冬は雪中山小屋

夏レイアウト例



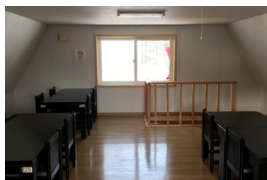
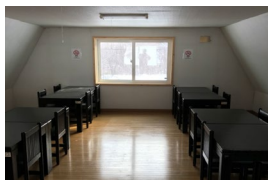
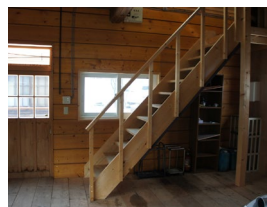
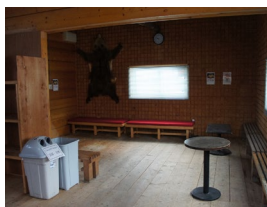
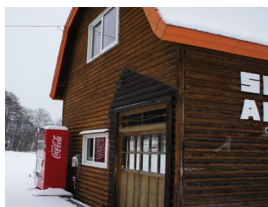
中央宴会場も利用用途多彩

⑦2階建てロッジ

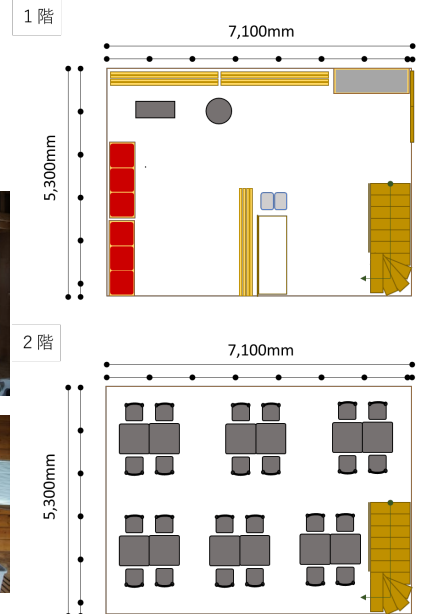
- 1階/面積≒35㎡ 2階/面積≒35㎡
- 最大収容人数 30名
- ※ワーキングスペース、セミナー会場など用途様々にご利用できます。



two-story house



基本レイアウト





⑧テラスハウス

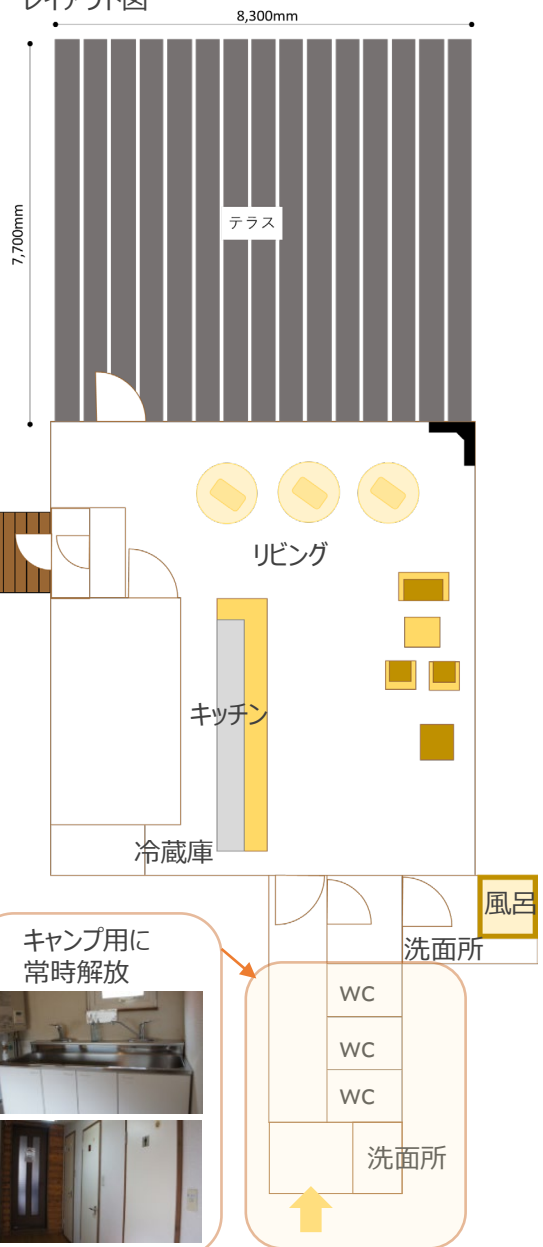
● ゆったりしたテラスハウスです。

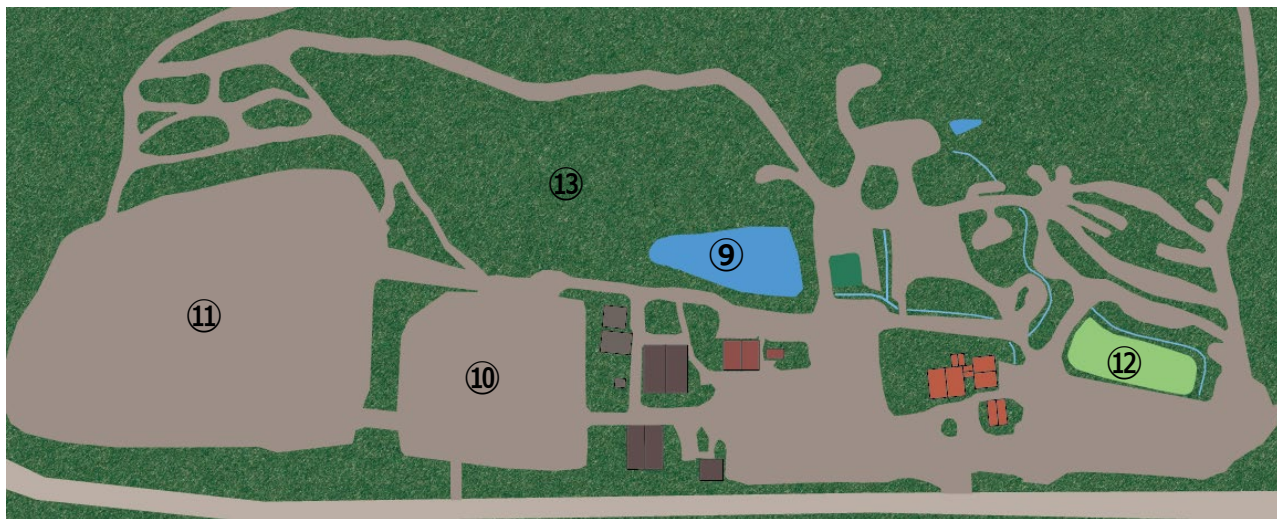


terraced house



レイアウト図





⑨釣り堀 (春～秋)

- 鯉釣り堀

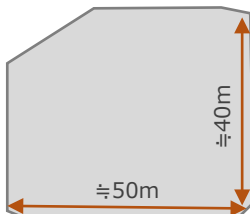


fishing



⑩下グラウンド

- 春～秋：
 - ・グラウンド1面の貸し出し
 - ・キャンプ場サクラサイト
 - ・イベントフィールドなど
- 冬：スノーパーク会場

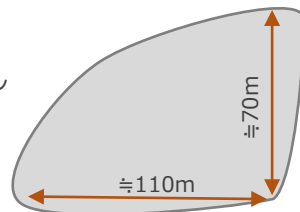


rental ground



⑪上グラウンドAB

- 春～秋：
 - ・グラウンド2面の貸し出し
 - ・イベントフィールド
- 冬：
 - ・スノーモビル練習コース



rental ground



⑫自家農園 (春～秋)

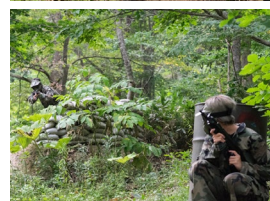
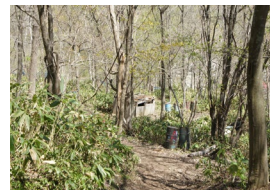
- 自家農園でBBQの皆様に野菜の提供をしています。



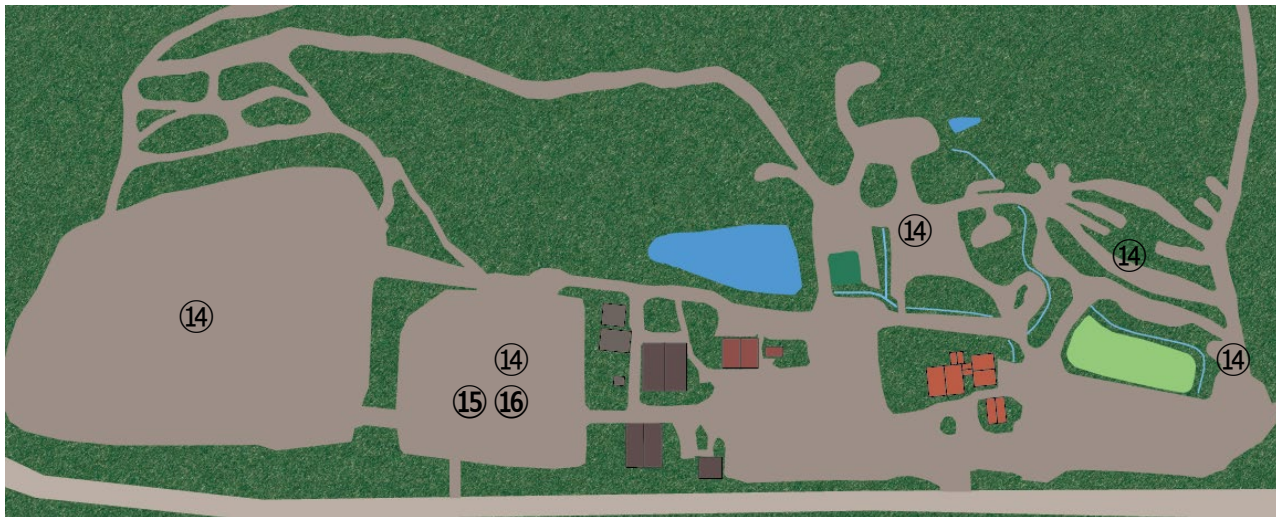
private farm

⑬サバイバルゲーム
フィールド

- 全長170mの広大な自然フィールド



survival game

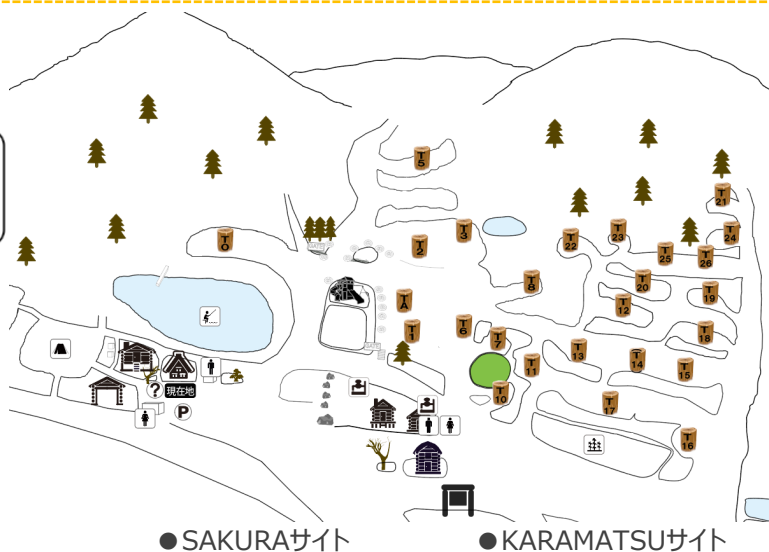


⑭キャンプサイト（オールシーズン）

- ・オートキャンプ
- ・直火OK！（TAKIBIサイト）
- ・地形を生かした隣接との距離感のある区画
- ・冬はTAKIBIサイトのみ



● TAKIBIサイト



● SAKURAサイト

● KARAMATSUサイト



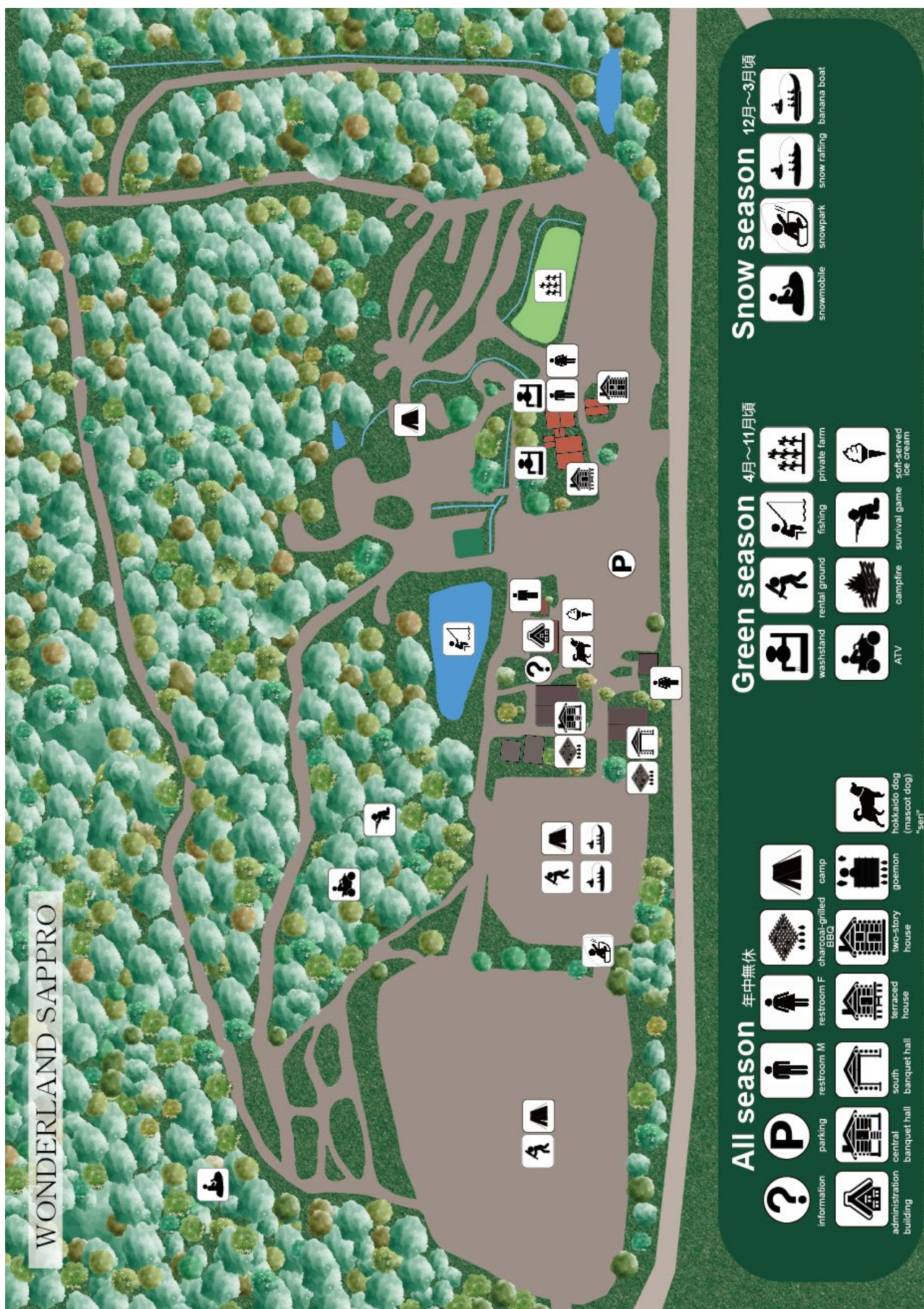
⑮スノーパーク

- ソリやチューブなど冬遊び道具貸し出しもしております。



⑯バナナボート・スノーラフティングなど





WONDERLAND SAPPORO

Snow season 12月~3月頃

- snowmobile
- snowpark
- snow rafting
- banana boat

Green season 4月~11月頃

- washstand
- rental ground
- fishing
- private farm
- campfire
- survival game
- ATV
- soft-serve ice cream

All season 年中無休

- information
- parking
- administration building
- restroom M
- restroom F
- south banquet hall
- central banquet hall
- charcoal-grilled BBQ
- two-story house
- terraced house
- camp
- goemon
- hokkaido dog (mascoat dog "seri")

北海道・札幌の四季

北海道・札幌の四季が大自然フィールドで全身で堪能できます！



春



夏



秋



冬

野生動物・昆虫と出会えます！

動物

- エゾシカ
- キタキツネ
- エゾタヌキ
- エゾモモンガ
- エゾリス
- エゾシマリス
- イタチ・ウサギ
- オコジョ など

- シマエナガ
- コゲラ
- クマガラ
- アカゲラ
- ノスリ
- カワセミ
- フクロウ
- ツバメ
- チゴハヤブサ
- など



- ホタル
- アメンボ
- クワガタ
- トンボ
- オオムラサキ
- 他チョウチョ
- など

昆虫



北海道のソウルフード

年中無休でジンギスカン炭火BBQを楽しめます！



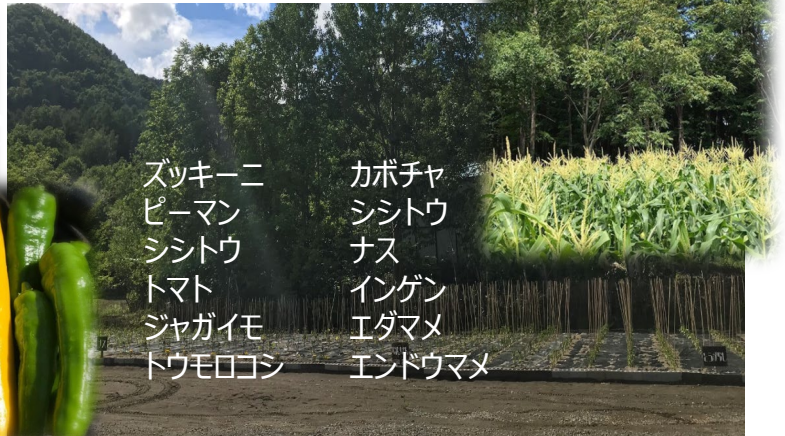
換気の良いお食事処や屋外でお食事ができます。



冬は雪中山小屋で炭火BBQ！



GREEN SEASONでは自家農園野菜を堪能！



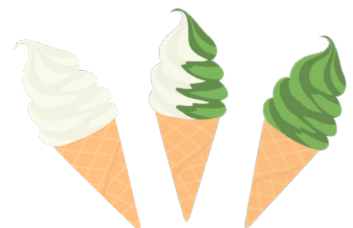
ズッキーニ	カボチャ
ピーマン	シシトウ
シシトウ	ナス
トマト	インゲン
ジャガイモ	エダマメ
トウモロコシ	エンドウマメ

山菜も豊富！



ギョウジャニンニク
タラノメ・アズキナ
ウド・フキノトウ
ヨモギ・ワラビ
フキ・エゾエンゴサク
ミツバ・コゴミ
など

ソフトクリーム販売も！



Green season

survival game

大自然フィールド



ATV

リアル樹海コース



fishing

鯉釣り堀り



camp

デイキャンプ体験



Rental ground

ソフトボール3面の広さ



field

利用用途が多彩！



利用例

- ・ソフトボール大会
- ・運動会
- ・各種イベント会場
- ・各種スポーツ・レクリエーション

利用例

- ・山菜トレッキング
- ・宝探しゲーム
- ・虫取り体験
- ・星空観賞体験
- ・ホタル観察体験
- ・四駆専用クロカンコース体験 など

各種イベント会場・レクリエーション会場として
利用ができます。

WINTER SEASON

snowmobile

北海道唯一の本格的な山岳コース！ 圧巻の冬景色！



snow park

冬の雪ASOBI

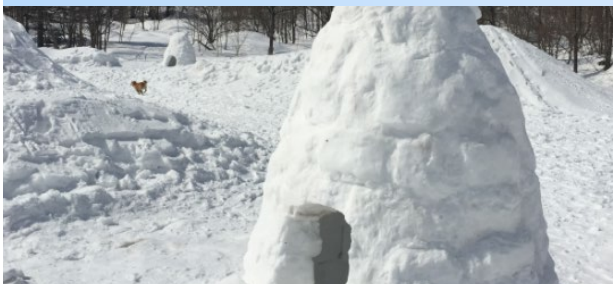


snow rafting
banana boat



snow activities

その他アクティビティ・チームビルディングメニュー



利用例

- ・スノーシュー体験
- ・雪だるま・イグルー作り体験
- ・アイスクリーム作り体験
- ・雪合戦 など



EVENT

施設利用

様々なシーンで会場をご利用できます。



体験プログラム

自然を利用した体験プログラム

焚火体験



キャンプファイヤー



スノーシュー体験



粘土体験



SDG z Study program

SDG z 教育旅行 体験例



Study program 14

ワンダーランドサッポロ たき火を囲んで語るSDGs

🕒 たき火を囲んで心を開く

森の維持のために開伐した材料で火起こしを体験いただき、持続可能な活動について学んでいただけます。そして、たき火を囲んで飲み物を飲みながら、マッシュロを焼きながら、SDGsについて語り合うワークショップを行います。話し合いのテーマ・内容は学校の希望に応じてアレンジいたします。たき火を前に心を開いて、今後自分が何をすべきかを考えていただけます。

昼食や夕食にジンギスカンセットも提供可能です。(※別途 1,650円)



✦ 行程

- 60分 貸切バスにて到着
- 60分 森林ガイド説明(多種多様な動植物の維持について)と炭枝村を使った火起こし
- 60分 たき火を囲んで語るSDGs
- 貸切バスにて出発

実施可能時期

5月~10月(※お季節相談)

✦ ツアー概要

- 実施場所 ワンダーランドサッポロ
- 所要時間 2時間
- 移動方法 貸切バス
- 販売者 ワンダーランドサッポロ
【担当】武藤 【電話】011-661-5355
【メール】wonderlandsapporo@gmail.com
- 価格 お1人様あたり 3,500円(※飲み物、焼きマッシュロ付)
- 参加人数 最大300名
- 申込期限 1か月前までに要予約

SDGsとの関連性

札幌駅から車で20分に位置する自然豊かな森と山に囲まれた場所です。多種多様な動物との出会いや、自然の恵みを頂くことなど(食育)を中心に学びます。たき火の際は、話し合いのテーマを自由に設定ができるためSDGsのあらゆる目標と関連付けたプログラムとすることも可能です。

【実例】 約300名(150名×2日) 修学旅行

人数に見合った会場設営・備品調達



着火体験の実施



キャンプファイヤー・花火の実施



コンテンツに該当するSDGs分野

8 8. 産業と雇用 11 11. 持続可能な消費と生産 12 12. 持続可能な消費と生産 13 13. 気候変動 14 14. 海の豊かさ 15 15. 陸の豊かさ

花火

大迫力の花火を鑑賞できます



ドローン撮影



多彩な演出が可能



大迫力！

花火の手配も可能です。打ち上げ花火・仕掛け花火や映像・音響・照明での演出も可能です。弊社は立地条件が良い為、警備を手配しなくとも花火を打ち上げれます。（大会規模による）

迫力満点の花火をお約束します。

イベント企画 イベント企画・運営・進行・演出もお任せください



イベント企画・演出



広大な土地を利用した企画が可能



出張ATV運営



出張スノーラフティング運営



出張ロケ補助(スノーモビルカメラ取付)
四輪バギー取付可



広大な土地を利用しロケ地にも

弊社施設以外でのイベント企画もお客様に寄り添いお手伝いをさせていただいております。
また、弊社アクティビティの出張運営も承っております。



チラシ・ポスター制作、企画書・台本・マニュアル・報告書の制作も行っております。
お気軽にお伝えください。